



สัญญาเพิ่มเติม **UDR**

สัญญาเพิ่มเติม UDR



## สัญญาเพิ่มเติม UDR คือ

สัญญาเพิ่มเติมที่ถูกรอกแบบมาสำหรับแนบกับ AIA ISSARA PLUS (Unit Linked) เท่านั้น โดยคำนวณรวมค่าใช้จ่ายในเบี้ยฯ รวม RPP ซึ่งหลังหักค่าธรรมเนียมเนียมกรมธรรม์\*\* แล้ว เบี้ยฯ ส่วนที่เหลือจะนำไปซื้อหน่วยลงทุนในกองทุนรวม

## จุดเด่น สัญญาเพิ่มเติม UDR



**การันตี  
การรับประกันต่อเนื่อง  
ตลอดสัญญา\***

AIA การันตี  
การรับประกันต่อเนื่อง  
ของสัญญาเพิ่มเติม UDR  
เพื่อให้คุณได้รับ  
ความคุ้มครองต่อเนื่อง  
ตลอดอายุรับประกัน



**เพิ่มโอกาสได้รับผลตอบแทน**

เบี้ยฯ รวม RPP หลังหักค่าธรรมเนียมเนียมกรมธรรม์\*\*  
จะถูกนำไปลงทุนผ่านกองทุนรวมที่ได้รับการคัดสรร  
โดย AIA เพื่อเพิ่มโอกาสให้คุณได้รับผลตอบแทน



**ลดหย่อนภาษีเงินได้\*\*\***  
ตามที่กฎหมายกำหนด

\* กรณีมูลค่าบัญชีกรมธรรม์มีเพียงพอในการหักค่าธรรมเนียมเนียมกรมธรรม์

\*\* ค่าธรรมเนียมกรมธรรม์ประกอบไปด้วย ค่าใช้จ่ายในการดำเนินการประกันภัย ค่าธรรมเนียมการบริหารกรมธรรม์ และค่าการประกันภัย (COI และ COR)

\*\*\* สำหรับการซื้อแบบประกัน AIA Issara Plus (Unit Linked) และแนบสัญญาเพิ่มเติม UDR

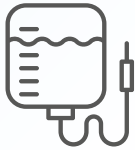
- ค่าใช้จ่ายในการดำเนินการประกันภัย ค่าธรรมเนียมการบริหารกรมธรรม์ และค่าการประกันภัยสำหรับความคุ้มครองชีวิต (COI) สามารถหักลดหย่อนภาษีเงินได้บุคคลธรรมดาสูงสุดไม่เกิน 100,000 บาท ตามประกาศอธิบดีกรมสรรพากร (ฉบับที่ 172)
- ค่าการประกันภัยสำหรับสัญญาเพิ่มเติมแบบชำระค่าการประกันภัยโดยการขายคืนหน่วยลงทุน (COR) เฉพาะส่วนที่เข้าเงื่อนไขตามประกาศอธิบดีกรมสรรพากร (ฉบับที่ 315) สามารถหักลดหย่อนภาษีเงินได้บุคคลธรรมดาสูงสุดไม่เกิน 15,000 บาท ทั้งนี้เมื่อรวมกับเบี้ยประกันชีวิตทั้งหมดแล้วต้องไม่เกิน 100,000 บาท

• ผู้ขอเอาประกันภัยควรศึกษาและทำความเข้าใจในเอกสารเสนอขายก่อนตัดสินใจทำประกันภัย  
เมื่อได้รับกรมธรรม์แล้วโปรดศึกษารายละเอียดข้อกำหนดและเงื่อนไขในกรมธรรม์

• ข้อกำหนดและเงื่อนไขของความคุ้มครองจะระบุไว้ในกรมธรรม์ประกันภัยที่ออกให้กับผู้ถือกรมธรรม์



## กลุ่มความคุ้มครองค่ารักษาพยาบาล และชดเชยรายวัน



### H&S - UDR

เอช แอนด์ เอส - UDR

### AIA H&S Extra - UDR

เอไอเอ เอช แอนด์ เอส เอ็กซ์ตรา - UDR



### AIA HB Extra - UDR

เอไอเอ เอชบี เอ็กซ์ตรา - UDR



บริษัทสงวนสิทธิ์ในการปรับค่าการประกันภัยในรอบปีกรมธรรม์ อันเนื่องมาจากปัจจัยต่างๆ เช่น อายุ ชั้นอาชีพ ประสบการณ์การจ่ายสินไหมทดแทนของบริษัท เป็นต้น สำหรับสัญญาเพิ่มเติมกลุ่มค่ารักษาพยาบาล อาจมีปัจจัยอื่นๆ เพิ่มเติม เช่น อัตราเงินเฟ้อทางการแพทย์และค่ารักษาพยาบาล เป็นต้น โดยได้รับความเห็นชอบจากนายทะเบียน

- ผู้ขอเอาประกันภัยมีหน้าที่แถลงข้อเท็จจริงในการขอเอาประกันภัย การปกปิดข้อเท็จจริงหรือแถลงข้อความเป็นเท็จใดๆ อาจเป็นเหตุให้บริษัทผู้รับประกันภัยบอกล้างสัญญาประกันภัยและปฏิเสธไม่จ่ายค่าสินไหมทดแทนตามสัญญาประกันภัย
- ผู้ขอเอาประกันภัยควรศึกษาและทำความเข้าใจในเอกสารเสนอขายก่อนตัดสินใจทำประกันภัย เมื่อได้รับกรมธรรม์แล้วโปรดศึกษารายละเอียดข้อกำหนดและเงื่อนไขในกรมธรรม์
- ข้อกำหนดและเงื่อนไขของความคุ้มครองจะระบุไว้ในกรมธรรม์ประกันภัยที่ออกให้กับผู้ถือกรมธรรม์



## กลุ่มความคุ้มครองโรคร้ายแรง



**AIA CI - UDR**

เอไอเอ ซีไอ - UDR

**AIA CI Plus - UDR**

เอไอเอ ซีไอ พลัส - UDR



**AIA CI Care - UDR**

เอไอเอ ซีไอ แคร์ - UDR

**AIA Health Cancer - UDR**

มรณกรรม / รักษาในโรงพยาบาล  
เนื่องจากโรคมะเร็ง - UDR



บริษัทสงวนสิทธิ์ในการปรับค่าการประกันภัยในรอบปีกรมธรรม์ อันเนื่องมาจากปัจจัยต่างๆ เช่น อายุ ชั้นอาชีพ ประสบการณ์การจ่ายสินไหมทดแทนของบริษัท เป็นต้น สำหรับสัญญาเพิ่มเติมกลุ่มค่ารักษาพยาบาล อาจมีปัจจัยอื่นๆ เพิ่มเติม เช่น อัตราเงินเฟ้อทางการแพทย์และค่ารักษาพยาบาล เป็นต้น โดยได้รับความเห็นชอบจากนายทะเบียน

- ผู้ขอเอาประกันภัยมีหน้าที่แถลงข้อเท็จจริงในการขอเอาประกันภัย การปกปิดข้อเท็จจริงหรือแถลงข้อความเป็นเท็จใดๆ อาจเป็นเหตุให้บริษัทผู้รับประกันภัยบอกล้างสัญญาประกันภัยและปฏิเสธไม่จ่ายค่าสินไหมทดแทนตามสัญญาประกันภัย
- ผู้ขอเอาประกันภัยควรศึกษาและทำความเข้าใจในเอกสารเสนอขายก่อนตัดสินใจทำประกันภัย เมื่อได้รับกรมธรรม์แล้วโปรดศึกษารายละเอียดข้อกำหนดและเงื่อนไขในกรมธรรม์
- ข้อกำหนดและเงื่อนไขของความคุ้มครองจะระบุไว้ในกรมธรรม์ประกันภัยที่ออกให้กับผู้ถือกรมธรรม์



## ผลประโยชน์โดยย่อ H&S - UDR

ตารางผลประโยชน์โดยย่อ	แผน 1000	แผน 1600	แผน 2200	แผน 2800	แผน 3400	แผน 4000	แผน 5000
① ค่าห้อง ค่าอาหาร ค่าบริการพยาบาล ประจำวันต่อวัน (สูงสุดไม่เกิน 125 วัน) ต่อการเข้าพักรักษาตัวครั้งใดครั้งหนึ่ง (ห้อง ICU บริษัทฯ ชดเชยค่าห้องเป็น 2 เท่า สูงสุดไม่เกิน 5 วัน เมื่อรวมกับผลประโยชน์ ค่าห้อง ค่าอาหาร ค่าบริการพยาบาลประจำวัน ต่อวันแล้วไม่เกิน 125 วัน)	1,000	1,600	2,200	2,800	3,400	4,000	5,000
② ค่าแพทย์ตรวจรักษาในโรงพยาบาลต่อวัน (สูงสุดไม่เกิน 125 วัน) ต่อการเข้าพักรักษาตัวครั้งใดครั้งหนึ่ง	550	750	800	850	900	950	1,000
③ ค่าแพทย์ผ่าตัดและหัตถการ ต่อการเข้าพักรักษาตัวครั้งใดครั้งหนึ่ง*	40,000	50,000	60,000	70,000	80,000	90,000	100,000
④ ค่าแพทย์วิสัญญี ต่อการเข้าพักรักษาตัวครั้งใดครั้งหนึ่ง*	4,000	5,500	6,000	6,500	7,000	7,500	8,000
⑤ ค่าห้องผ่าตัดและอุปกรณ์ในห้องผ่าตัด ต่อการเข้าพักรักษาตัวครั้งใดครั้งหนึ่ง	4,000	4,500	5,500	6,000	6,500	7,000	7,500
⑥ ค่ารักษาพยาบาลอื่นๆ ในโรงพยาบาล ต่อการเข้าพักรักษาตัวครั้งใดครั้งหนึ่ง	16,000	20,000	20,000	20,000	25,000	30,000	40,000
⑦ ค่าตรวจวินิจฉัยทางรังสีวิทยา และการตรวจทางห้องปฏิบัติการผู้ป่วยนอก ต่อการบาดเจ็บหรือเจ็บป่วยแต่ละครั้ง <sup>1</sup>	3,000	3,000	3,000	3,000	3,400	4,000	5,000
⑧ ค่ารักษาพยาบาลฉุกเฉิน ขณะเป็นผู้ป่วยนอก (เนื่องจากอุบัติเหตุ) ภายใน 24 ชั่วโมง ต่อการบาดเจ็บแต่ละครั้ง <sup>2</sup>	3,000	4,000	5,000	5,500	6,500	7,500	9,000

\* จ่ายตามจริงตามจำนวนวันที่จ่ายจริงแต่ไม่เกินร้อยละตามตารางอัตราค่าธรรมเนียมการผ่าตัด / การวางยาสลบ

<sup>1</sup> ค่าตรวจวินิจฉัยทางรังสีวิทยา และการตรวจทางห้องปฏิบัติการสำหรับผู้ป่วยนอกซึ่งเกิดขึ้นภายใน 30 วัน ก่อนหรือหลัง การเข้าพักรักษาพยาบาลในครั้งนั้น

<sup>2</sup> ค่ารักษาพยาบาลเนื่องจากอุบัติเหตุภายใน 24 ชั่วโมง นับจากเวลาที่เกิดอุบัติเหตุ

- ผู้ขอเอาประกันภัยควรศึกษาและทำความเข้าใจในเอกสารเสนอขายก่อนตัดสินใจทำประกันภัย เมื่อได้รับกรมธรรม์แล้วโปรดศึกษารายละเอียดข้อกำหนดและเงื่อนไขในกรมธรรม์
- ข้อกำหนดและเงื่อนไขของความคุ้มครองจะระบุไว้ในกรมธรรม์ประกันภัยที่ออกให้กับผู้ถือกรมธรรม์

ผลประโยชน์ Day Case สำหรับผู้เอาประกันภัยที่มีสัญญาเพิ่มเติม H&S - UDR

- 1 การสลายนิ่ว (ESWL : Extracorporeal Shock Wave Lithotripsy)
- 2 การตรวจเส้นเลือดหัวใจโดยการฉีดสี (Coronary Angiogram / Cardiac Catheterization)
- 3 การผ่าตัดต้อกระจก (Extra Capsular Cataract Extraction with Intra Ocular Lens)
- 4 การผ่าตัดโดยการส่องกล้อง (Laparoscopic) ทุกชนิด
- 5 การตรวจโดยการส่องกล้อง (Endoscope) ทุกชนิด
- 6 การผ่าตัดหรือเจาะไซนัส (Sinus Operations)
- 7 การรักษาริดสีดวงทวารโดยการฉีดยาหรือผูก (Injection or Rubber Band Ligation)
- 8 การตัดก้อนเนื้อที่เต้านม (Excision Breast Mass)
- 9 การตัดชิ้นเนื้อจากกระดูก (Bone Biopsy)
- 10 การตัดชิ้นเนื้อเพื่อวินิจฉัยจากอวัยวะใดๆ (Tissue Biopsy)
- 11 การตัด (Amputation) นิ้วมือหรือนิ้วเท้า
- 12 การจัดกระดูกให้เข้าที่ (Manual Reduction)
- 13 การเจาะตับ (Liver Puncture / Liver Aspiration)
- 14 การเจาะไขกระดูก (Bone Marrow Aspiration)
- 15 การเจาะช่องเยื่อหุ้มไขสันหลัง (Lumbar Puncture)
- 16 การเจาะช่องเยื่อหุ้มปอด (Thoracentesis / Pleuracentesis / Thoracic Aspiration / Thoracic Paracentesis)
- 17 การเจาะช่องเยื่อบุช่องท้อง (Abdominal Paracentesis / Abdominal Tapping)
- 18 การขูดมดลูก (Curettage, Dilatation & Curettage, Fractional Curettage)
- 19 การตัดชิ้นเนื้อจากปากมดลูก (Colposcope, Loop diathermy)
- 20 การรักษา Bartholin's Cyst (Marsupialization of Bartholin's Cyst)
- 21 การรักษาโรคมะเร็งรังไข่แบบผ่า (Gamma knife)

ข้อยกเว้นบางส่วนของสัญญาเพิ่มเติม H&S - UDR

- ① โรคเรื้อรัง การเจ็บป่วยหรือการบาดเจ็บที่ยังไม่ได้รับการรักษาให้หายก่อนวันเริ่มมีผลคุ้มครองตามสัญญาเพิ่มเติม หรือก่อนวันเริ่มมีผลคุ้มครองตามการต่ออายุกรณีสัญญาเพิ่มเติมสิ้นผลบังคับ (Reinstatement) ครั้งสุดท้าย แล้วแต่กรณีใดจะเกิดขึ้นภายหลัง การตรวจรักษาภาวะที่เป็นมาแต่กำเนิด (Congenital) หรือปัญหาด้านพัฒนาการ หรือโรคทางพันธุกรรม
- ② การตรวจรักษาที่ไม่ใช่แผนปัจจุบัน รวมถึงแพทย์ทางเลือก

ระยะเวลาที่ไม่คุ้มครอง (Waiting Period)

บริษัทจะไม่จ่ายผลประโยชน์ตามสัญญาเพิ่มเติมนี้ สำหรับการเจ็บป่วยที่เกิดขึ้นในระยะเวลาดังต่อไปนี้ นับตั้งแต่วันที่เริ่มมีผลคุ้มครองตามสัญญาเพิ่มเติม H&S - UDR หรือหากมีการต่ออายุกรณีสัญญาเพิ่มเติมสิ้นผลบังคับ (Reinstatement) ให้นับตั้งแต่วันที่เริ่มมีผลคุ้มครองตามการต่ออายุนั้น แล้วแต่กรณีใดจะเกิดขึ้นภายหลัง

**120 วัน**

สำหรับการเจ็บป่วย 4 โรค (ได้เลื่อนทุกชนิด ต้อเนื้อหรือต้อกระจก การตัดทอนซิลหรือต่อมไอนอยด์ และเยื่อบุโพรงมดลูกเจริญผิดที่)

**30 วัน**

สำหรับการเจ็บป่วยทั่วไป

- ผู้เอาประกันภัยควรศึกษาและทำความเข้าใจในเอกสารเสนอขายก่อนตัดสินใจทำประกันภัย เมื่อได้รับกรมธรรม์แล้วโปรดศึกษารายละเอียดข้อกำหนดและเงื่อนไขในกรมธรรม์
- ข้อกำหนดและเงื่อนไขของความคุ้มครองจะระบุไว้ในกรมธรรม์ประกันภัยที่ออกให้กับผู้ถือกรมธรรม์



## ผลประโยชน์โดยย่อ AIA H&amp;S Extra - UDR

ตารางผลประโยชน์โดยย่อ		แผน 1500	แผน 2000	แผน 2500	แผน 3500	แผน 4500	แผน 5500	แผน 6500
<b>1 กรณีที่ผู้เอาประกันภัยเข้าพักรักษาพยาบาลเป็นผู้ป่วยในของโรงพยาบาลต่อการเข้าพักรักษาตัวครั้งใดครั้งหนึ่ง</b>								
1.1	ค่าห้อง ค่าอาหาร ค่าบริการพยาบาลประจำวันต่อวัน (สูงสุดไม่เกิน 125 วัน ต่อการเข้าพักรักษาตัวครั้งใดครั้งหนึ่ง) สำหรับการรักษาในห้องผู้ป่วยหนัก (ไอ.ซี.ยู.) ผลประโยชน์ดังกล่าวจะเป็น 2 เท่า (สูงสุดไม่เกิน 30 วัน เมื่อรวมกับผลประโยชน์ค่าห้อง ค่าอาหาร ค่าบริการพยาบาลประจำวันต่อวันแล้วไม่เกิน 125 วัน)	1,500	2,000	2,500	3,500	4,500	5,500	6,500
1.2	ค่าแพทย์ตรวจรักษาในโรงพยาบาลประจำวันต่อวัน (สูงสุดไม่เกิน 125 วัน ต่อการเข้าพักรักษาตัวครั้งใดครั้งหนึ่ง)	600	700	800	900	1,000	1,100	1,200
1.3	ค่าแพทย์ผ่าตัดและหัตถการ ต่อการเข้าพักรักษาตัวครั้งใดครั้งหนึ่ง	50,000	60,000	80,000	90,000	100,000	110,000	120,000
1.4	ค่าแพทย์วิสัญญี ต่อการเข้าพักรักษาตัวครั้งใดครั้งหนึ่ง	5,000	6,000	8,000	9,000	10,000	11,000	12,000
1.5	ค่าห้องผ่าตัดและอุปกรณ์ในห้องผ่าตัด ต่อการเข้าพักรักษาตัวครั้งใดครั้งหนึ่ง	8,000	10,000	12,000	13,000	14,000	15,000	16,000
1.6	ค่ารักษาพยาบาลอื่นๆ ในโรงพยาบาล ต่อการเข้าพักรักษาตัวครั้งใดครั้งหนึ่ง	14,000	18,000	20,000	25,000	30,000	35,000	40,000
1.7	ค่าตรวจวินิจฉัยทางรังสีวิทยาและการตรวจทางห้องปฏิบัติการสำหรับผู้ป่วยนอก ซึ่งเกิดขึ้นภายใน 30 วัน ก่อนหรือหลังการเข้าพักรักษาพยาบาลในโรงพยาบาลครั้งนั้น ต่อการเข้าพักรักษาตัวครั้งใดครั้งหนึ่ง	2,000	2,500	3,000	4,000	5,000	6,000	7,000
<b>2 กรณีที่ผู้เอาประกันภัยเข้ารับการรักษาพยาบาลเป็นผู้ป่วยนอกของโรงพยาบาล</b>								
2.1	ค่ารักษาพยาบาลกรณีผู้ป่วยนอก ต่อรอบปีกรมธรรม์	3,000	4,000	5,000	6,000	7,000	8,000	9,000
2.2	ค่ารักษาพยาบาลฉุกเฉินสำหรับผู้ป่วยนอก (เนื่องจากอุบัติเหตุ) ภายใน 24 ชั่วโมง ต่อการบาดเจ็บแต่ละครั้ง	3,000	4,000	5,000	7,000	8,000	9,000	10,000
2.3	ค่ารักษาพยาบาลกรณีผู้ป่วยนอกสำหรับ การล้างไตผ่านทางเส้นเลือด การรักษาด้วยเคมีบำบัด และ/หรือการรักษาด้วยรังสีบำบัด ต่อรอบปีกรมธรรม์	20,000	25,000	35,000	40,000	50,000	60,000	70,000
<b>3 ผลประโยชน์เงินคืนพิเศษ*</b>		1,500	2,000	2,500	3,000	3,500	4,000	4,500
<b>4 ผลประโยชน์เงินช่วยเหลือกรณีเสียชีวิต**</b>		10,000	10,000	10,000	10,000	10,000	10,000	10,000

\* กรณีที่ไม่มีกรมเรียกจ่ายผลประโยชน์ใดๆ กรณีเป็นผู้ป่วยใน หรือรับการรักษาเป็นผู้ป่วยนอก หรือผลประโยชน์กรณีเสียชีวิต ภายในรอบปีกรมธรรม์นั้นๆ (โดยไม่มีการขาดอายุ หรือยกเลิกสัญญาเพิ่มเติมนี้ระหว่างปีกรมธรรม์) รวมทั้งได้มีการชำระเบี้ยประกันภัยในงวดถัดไปภายในระยะเวลาผ่อนผันการชำระเบี้ยประกันภัย

ทั้งนี้ สำหรับกรณีชำระเบี้ยประกันภัยแบบรายเดือนต้องชำระเบี้ยประกันภัยอย่างน้อย 3 งวด

\*\* กรณีเสียชีวิตในขณะที่ยังสัญญาเพิ่มเติม AIA H&S Extra - UDR ยังมีผลบังคับ

บริษัทจะจ่ายผลประโยชน์สำหรับค่าใช้จ่ายที่จำเป็นและสมควรซึ่งเกิดขึ้นจากการรักษาพยาบาลตามความจำเป็นทางการแพทย์และมาตรฐานทางการแพทย์โดยแพทย์ที่ได้รับอนุญาตให้ประกอบวิชาชีพสาขาเวชกรรมในสถานพยาบาลที่ได้รับอนุญาตให้จัดทะเบียนดำเนินการเป็น "โรงพยาบาล" ตามกฎหมายสถานพยาบาลของอาณาเขตนั้นๆ ยกเว้นการล้างไตผ่านทางเส้นเลือดจะสามารถเข้ารับการรักษาพยาบาลได้ในสถานพยาบาลบริการล้างไตที่ได้รับใบอนุญาตให้ประกอบกิจการสถานพยาบาล และในอนุญาตให้ดำเนินการสถานพยาบาลตามกฎหมาย

- ผู้เอาประกันภัยควรศึกษาและทำความเข้าใจในเอกสารเสนอขายก่อนตัดสินใจทำประกันภัย เมื่อได้รับกรมธรรม์แล้วโปรดศึกษารายละเอียดข้อกำหนดและเงื่อนไขในกรมธรรม์
- ข้อกำหนดและเงื่อนไขของความคุ้มครองจะระบุไว้ในกรมธรรม์ประกันภัยที่ออกให้กับผู้ถือกรมธรรม์



ผลประโยชน์ Day Case สำหรับผู้เอาประกันที่มีสัญญาเพิ่มเติม AIA H&S Extra - UDR

- 1 การสลายนิ่ว (ESWL : Extracorporeal Shock Wave Lithotripsy)
- 2 การตรวจเส้นเลือดหัวใจโดยการฉีดสี (Coronary Angiogram / Cardiac Catheterization)
- 3 การผ่าตัดต้อกระจก (Extra Capsular Cataract Extraction with Intra Ocular Lens)
- 4 การผ่าตัดโดยการส่องกล้อง (Laparoscopic) ทุกชนิด
- 5 การตรวจโดยการส่องกล้อง (Endoscope) ทุกชนิด
- 6 การผ่าตัดหรือเจาะไซนัส (Sinus Operations)
- 7 การรักษาริดสีดวงทวารโดยการฉีดยาหรือผูก (Injection or Rubber Band Ligation)
- 8 การตัดก้อนเนื้อที่เต้านม (Excision Breast Mass)
- 9 การตัดชิ้นเนื้อจากกระดูก (Bone Biopsy)
- 10 การตัดชิ้นเนื้อเพื่อวินิจฉัยจากอวัยวะใดๆ (Tissue Biopsy)
- 11 การตัด (Amputation) นิ้วมือหรือนิ้วเท้า
- 12 การจัดกระดูกให้เข้าที่ (Manual Reduction)
- 13 การเจาะตับ (Liver Puncture / Liver Aspiration)
- 14 การเจาะไขกระดูก (Bone Marrow Aspiration)
- 15 การเจาะช่องเยื่อหุ้มไขสันหลัง (Lumbar Puncture)
- 16 การเจาะช่องเยื่อหุ้มปอด (Thoracentesis / Pleuracentesis / Thoracic Aspiration / Thoracic Paracentesis)
- 17 การเจาะช่องเยื่อบุช่องท้อง (Abdominal Paracentesis / Abdominal Tapping)
- 18 การขูดมดลูก (Curettage, Dilatation & Curettage, Fractional Curettage)
- 19 การตัดชิ้นเนื้อจากปากมดลูก (Colposcope, Loop diathermy)
- 20 การรักษา Bartholin's Cyst (Marsupialization of Bartholin's Cyst)
- 21 การรักษาโรคมะเร็งรังสีแกมมา (Gamma knife)

ข้อยกเว้นบางส่วนของสัญญาเพิ่มเติม AIA H&S Extra - UDR

- ① โรคเรื้อรัง การเจ็บป่วยหรือการบาดเจ็บที่ยังไม่ได้รับการรักษาให้หายก่อนวันเริ่มมีผลคุ้มครองตามสัญญาเพิ่มเติม หรือก่อนวันเริ่มมีผลคุ้มครองตามการต่ออายุกรณีสัญญาเพิ่มเติมสิ้นผลบังคับ (Reinstatement) ครั้งสุดท้าย แล้วแต่กรณีใดจะเกิดขึ้นภายหลัง การตรวจรักษาภาวะที่เป็นมาแต่กำเนิด (Congenital) หรือปัญหาด้านพัฒนาการ หรือโรคทางพันธุกรรม
- ② การตรวจรักษาที่ไม่ใช่แผนปัจจุบัน รวมถึงแพทย์ทางเลือก

ระยะเวลาที่ไม่คุ้มครอง (Waiting Period)

บริษัทจะไม่จ่ายผลประโยชน์ตามสัญญาเพิ่มเติมนี้ สำหรับการเจ็บป่วยที่เกิดขึ้นในระยะเวลาดังต่อไปนี้ นับตั้งแต่วันเริ่มมีผลคุ้มครองตามสัญญาเพิ่มเติม AIA H&S Extra - UDR หรือหากมีการต่ออายุกรณีสัญญาเพิ่มเติมสิ้นผลบังคับ (Reinstatement) ให้นับตั้งแต่วันเริ่มมีผลคุ้มครองตามการต่ออายุนั้น แล้วแต่กรณีใดจะเกิดขึ้นภายหลัง

**120 วัน**

สำหรับการเจ็บป่วย 4 โรค (ไส้เลื่อนทุกชนิด ต้อเนื้อหรือต้อกระจก การตัดทอนซิลหรือดีนอยด์ และเยื่อหูโพรงมดลูกเจริญผิดที่)

**30 วัน**

สำหรับการเจ็บป่วยทั่วไป

- ผู้เอาประกันภัยควรศึกษาและทำความเข้าใจในเอกสารเสนอขายก่อนตัดสินใจทำประกันภัย เมื่อได้รับกรมธรรม์แล้วโปรดศึกษารายละเอียดข้อกำหนดและเงื่อนไขในกรมธรรม์
- ข้อกำหนดและเงื่อนไขของกรมคุ้มครองจะระบุไว้ในกรมธรรม์ประกันภัยที่ออกให้กับผู้ถือกรมธรรม์





## ผลประโยชน์โดยย่อ AIA HB Extra - UDR

ตารางผลประโยชน์โดยย่อ (ต่อค่าชดเชยรายวัน 100 บาท)		จำนวน ผลประโยชน์ (บาท)
<b>ค่าชดเชยรายวัน กรณีเข้าพักรักษาตัวเป็นผู้ป่วยในของโรงพยาบาล</b> ข้อ 1 ชดเชยต่อการเข้าพักรักษาตัวครั้งใดครั้งหนึ่ง		
<b>1</b>	1.1 กรณีเข้าพักรักษาตัวเป็นผู้ป่วยในของโรงพยาบาล ทั้งนี้ ในกรณีที่ผู้เอาประกันภัยเข้ารับการรักษาในห้องผู้ป่วยหนัก (ไอ.ซี.ยู.) ผลประโยชน์ดังกล่าวจะจ่ายให้เป็นจำนวน 3 เท่า ตาม จำนวนวันที่ผู้เอาประกันภัยเข้ารับการรักษาในห้องผู้ป่วยหนัก (ไอ.ซี.ยู.) โดยบริษัทจะจ่ายสูงสุดไม่เกิน 365 วัน ต่อการเข้าพักรักษาตัวครั้งใดครั้งหนึ่ง อย่างไรก็ตาม บริษัทจะจ่ายผลประโยชน์ ภายใต้ข้อ (1.1) สูงสุดไม่เกิน 3 เท่าต่อวัน	100 ต่อวัน (1X)
	1.2 กรณีผู้ป่วยในที่ไม่ต้องรักษาตัวในโรงพยาบาล (Day Case <sup>1</sup> )	100 ต่อวัน (1X)
<b>ผลประโยชน์ข้อ 1 รวมกันสูงสุดไม่เกิน 1,260 วัน</b>		
<b>ผลประโยชน์พิเศษอื่นๆ</b> ข้อ 2 และ ข้อ 3 ชดเชยต่อการเข้าพักรักษาตัวครั้งใดครั้งหนึ่ง ข้อ 4 ชดเชยต่อการเข้ารับการรักษาในโรงพยาบาลแต่ละครั้ง		
<b>2</b>	กรณีเข้าพักรักษาตัวเป็นผู้ป่วยใน โดยมีการผ่าตัด*	500 (5X)
<b>3</b>	กรณีเข้าพักรักษาตัวเป็นผู้ป่วยในเนื่องจากโรคร้ายแรง เฉียบพลัน 13 โรค**	2,500 (25X)
<b>4</b>	กรณีมีค่าใช้จ่ายหมวดยากกลับบ้าน หลังจากการเข้าพักรักษาตัวเป็นผู้ป่วยใน (รวมกรณี Day Case <sup>1</sup> )	100 ต่อครั้ง (1X)
<b>ผลประโยชน์กรณีเสียชีวิต</b>		1,000 (10X)

หมายเหตุ : X คือ จำนวนเท่าของจำนวนเงินเอาประกันภัยของสัญญาเพิ่มเติม AIA HB Extra - UDR

\* ได้รับการผ่าตัดโดยวางยาสลบ (Anesthesia) หรือฉีดยาชาเข้าไขสันหลัง (Spinal Anesthesia) โดยบริษัทจะจ่ายผลประโยชน์นี้เพียงหนึ่งครั้ง ต่อการเข้าพักรักษาตัวครั้งใดครั้งหนึ่ง

\*\*ตามคำนิยามของสัญญาเพิ่มเติม AIA HB Extra - UDR โดยบริษัทจะจ่ายผลประโยชน์นี้เพียงหนึ่งครั้งไม่ว่าจะเจ็บป่วยด้วยโรคร้ายแรงเฉียบพลันโรคใดก็ตามต่อการเข้าพักรักษาตัวครั้งใดครั้งหนึ่ง และบริษัทจะไม่จ่ายผลประโยชน์นี้ในกรณีเข้ารับการรักษาในโรงพยาบาลครั้งต่อไป เนื่องจากภาวะแทรกซ้อน หรือภาวะสืบเนื่องที่เกิดจากโรคเดียวกัน

<sup>1</sup> ผลประโยชน์ค่าชดเชยรายวัน กรณีผู้ป่วยในที่ไม่ต้องรักษาตัวในโรงพยาบาล 18 หักต่อการ

- ผู้เอาประกันภัยควรศึกษาและทำความเข้าใจในเอกสารเสนอขายก่อนตัดสินใจทำประกันภัยเมื่อได้รับกรมธรรม์แล้วโปรดศึกษารายละเอียดข้อกำหนดและเงื่อนไขในกรมธรรม์
- ข้อกำหนดและเงื่อนไขของความคุ้มครองจะระบุไว้ในกรมธรรม์ประกันภัยที่ออกให้กับผู้ถือกรมธรรม์



### ข้อยกเว้นบางส่วนของสัญญาเพิ่มเติม AIA HB Extra - UDR

① โรคเรื้อรัง การเจ็บป่วยหรือการบาดเจ็บที่ยังไม่ได้รับการรักษาให้หายก่อนวันเริ่มมีผลคุ้มครองตามสัญญาเพิ่มเติมหรือก่อนวันเริ่มมีผลคุ้มครองตามการต่ออายุกรณีสัญญาเพิ่มเติมสิ้นผลบังคับ (Reinstatement) ครั้งสุดท้าย แล้วแต่กรณีใดจะเกิดขึ้นภายหลัง การตรวจรักษาภาวะที่เป็นมาแต่กำเนิด (Congenital) หรือ ปัญหาด้านพัฒนาการ หรือโรคทางพันธุกรรม

② การตรวจรักษาที่ไม่ใช่แผนปัจจุบัน รวมถึงแพทย์ทางเลือก

### ระยะเวลาที่ไม่คุ้มครอง (Waiting Period)

บริษัทจะไม่จ่ายผลประโยชน์ตามสัญญาเพิ่มเติมนี้ หากการเจ็บป่วยเกิดขึ้นในระยะเวลาต่อไปนี้

- ภายใน 30 วัน นับตั้งแต่วันเริ่มมีผลคุ้มครองตามสัญญาเพิ่มเติม หรือหากมีการต่ออายุกรณีสัญญาเพิ่มเติมสิ้นผลบังคับ (Reinstatement) ให้นับตั้งแต่วันเริ่มมีผลคุ้มครองตามการต่ออายุนั้น แล้วแต่กรณีใดจะเกิดขึ้นภายหลัง สำหรับการเจ็บป่วยใดๆ
- ภายใน 120 วัน นับตั้งแต่วันเริ่มมีผลคุ้มครองตามสัญญาเพิ่มเติม หรือหากมีการต่ออายุกรณีสัญญาเพิ่มเติมสิ้นผลบังคับ (Reinstatement) ให้นับตั้งแต่วันเริ่มมีผลคุ้มครองตามการต่ออายุนั้น แล้วแต่กรณีใดจะเกิดขึ้นภายหลัง สำหรับการเจ็บป่วย 4 โรค (ไส้เลื่อนทุกชนิด, ต้อเนื้อ หรือต้อกระจก, การตัดทอนซิล หรือ扁桃腺, เยื่อหุ้มสมองอักเสบ)
- บริษัทจะไม่จ่ายผลประโยชน์กรณีเข้ารับการรักษาตัวเป็นผู้ป่วยในเนื่องจากโรคร้ายแรงเฉียบพลันตามคำนิยามที่กำหนดไว้ในสัญญาเพิ่มเติมนี้ สำหรับการเจ็บป่วยด้วยโรคร้ายแรงเฉียบพลัน หรือความผิดปกติ ซึ่งแพทย์ยืนยันและมีหลักฐานชัดเจนว่าเกี่ยวข้องกับโรคร้ายแรงเฉียบพลันที่ได้รับความคุ้มครองได้รับความคุ้มครองภายใต้สัญญาเพิ่มเติมนี้ที่เกิดขึ้นภายในระยะเวลา 60 วัน นับตั้งแต่วันเริ่มมีผลคุ้มครองตามสัญญาเพิ่มเติมนั้นหรือหากมีการต่ออายุสัญญาเพิ่มเติมสิ้นผลบังคับ (Reinstatement) ให้นับตั้งแต่วันเริ่มมีผลคุ้มครองตามการต่ออายุครั้งสุดท้าย

- ผู้ขอเอาประกันภัยควรศึกษาและทำความเข้าใจในเอกสารเสนอขายก่อนตัดสินใจทำประกันภัยเมื่อได้รับกรมธรรม์แล้วโปรดศึกษารายละเอียดข้อกำหนดและเงื่อนไขในกรมธรรม์
- ข้อกำหนดและเงื่อนไขของความคุ้มครองจะระบุไว้ในกรมธรรม์ประกันภัยที่ออกให้กับผู้ถือกรมธรรม์



## ผลประโยชน์โดยย่อ AIA CI - UDR

**100%** ของจำนวนเงินเอาประกันของสัญญาเพิ่มเติม

กรณีผู้เอาประกันได้รับการวินิจฉัย\* และหรือ ยืนยันจากแพทย์  
ครั้งแรกว่าเป็นโรคร้ายแรง<sup>1</sup>

**ความคุ้มครองจำกัดเพียงหนึ่งโรคร้ายแรงตลอดอายุสัญญา**

\*การวินิจฉัย หมายถึง กระบวนการซึ่งเป็นขั้นตอนในการตรวจโรคของแพทย์เพื่อให้ได้มาซึ่งสาเหตุของโรคร้ายแรงตามความคุ้มครองของสัญญาเพิ่มเติม AIA CI - UDR นี้ โดยมีเงื่อนไขดังต่อไปนี้

- โรคร้ายแรงดังกล่าวต้องได้รับการตรวจและยืนยัน โดยแพทย์ผู้เชี่ยวชาญทางสาขาการแพทย์ที่ได้รับการขึ้นทะเบียนอยู่ถูกต้องโดยแพทยสภาแห่งประเทศไทย
- การตรวจหาโรคต้องทำอย่างเหมาะสม ซึ่งครอบคลุมลักษณะทางคลินิก ผลการตรวจทางรังสี ผลการตรวจทางพยาธิ และผลการตรวจทางห้องปฏิบัติการทางการแพทย์
- ในกรณีจำเป็นต้องมีการทำศัลยกรรม จะต้องเป็นไปโดยมีข้อบ่งชี้ทางการแพทย์ และต้องเป็นวิธีการที่ได้มาตรฐานเป็นที่ยอมรับและถือปฏิบัติในทางการแพทย์

<sup>1</sup>โรคร้ายแรงตามคำนิยามของ AIA CI - UDR หมายถึง ความเจ็บป่วยหรือการผ่าตัดหรือการรักษาโรคร้ายแรงตามที่ระบุไว้ในสัญญาเพิ่มเติม AIA CI - UDR ที่เกิดขึ้นครั้งแรก

### ข้อยกเว้นบางส่วนของสัญญาเพิ่มเติม AIA CI - UDR

- ① สัญญาเพิ่มเติมฉบับนี้ไม่คุ้มครองการเสียชีวิต หรือการเจ็บป่วยด้วยโรคร้ายแรง ความผิดปกติซึ่งแพทย์ยืนยันและมีหลักฐานชัดเจนว่าเกี่ยวข้องกับโรคร้ายแรงหรือโรคร้ายแรงที่เกิดขึ้นก่อนวันเริ่มมีผลคุ้มครองตามสัญญาเพิ่มเติมนี้ หรือก่อนวันที่ให้มีการต่ออายุสัญญาเมื่อสัญญาเพิ่มเติมสิ้นผลบังคับ (Reinstatement) หรือก่อนวันที่บริษัทอนุมัติให้เพิ่มจำนวนเงินเอาประกันภัยของสัญญาเพิ่มเติมนี้ แล้วแต่วันใดจะเกิดขึ้นภายหลัง
- ② การติดเชื้อไวรัสภูมิคุ้มกันบกพร่อง (HIV Positive) หรือภาวะของโรคภูมิคุ้มกันบกพร่อง (AIDS) ของผู้เอาประกันภัย ไม่ว่าจะทางตรงหรือทางอ้อมก็ตาม

#### ระยะเวลาที่ไม่คุ้มครอง (Waiting Period)

ของสัญญาเพิ่มเติม AIA CI - UDR เท่ากับ 60 วัน นับแต่วันเริ่มมีผลคุ้มครองตามสัญญาเพิ่มเติมนี้ หรือหากมีการต่ออายุสัญญาเพิ่มเติมสิ้นผลบังคับ (Reinstatement) ให้นับแต่วันเริ่มมีผลคุ้มครองตามการต่ออายุครั้งล่าสุดทำแล้วแต่วันใดจะเกิดขึ้นภายหลัง

- ผู้เอาประกันภัยควรศึกษาและทำความเข้าใจในเอกสารเสนอขายก่อนตัดสินใจทำประกันภัยเมื่อได้รับกรมธรรม์แล้วโปรดศึกษารายละเอียดข้อกำหนดและเงื่อนไขในกรมธรรม์
- ข้อกำหนดและเงื่อนไขของความคุ้มครองจะระบุไว้ในกรมธรรม์ประกันภัยที่ออกให้กับผู้ถือกรมธรรม์

กลุ่มโรคร้ายแรงที่คุ้มครองของสัญญาเพิ่มเติม AIA CI - UDR



**กลุ่ม 1 กลุ่มโรคมะเร็งและเนื้องอก**

- 1 โรคมะเร็งระยะลุกลาม\*\*
- 2 เนื้องอกในสมองชนิดที่ไม่ใช่มะเร็ง



**กลุ่ม 2 กลุ่มโรคหัวใจ ระบบการหายใจ ระบบการไหลเวียนโลหิต**

- 3 กล้ามเนื้อหัวใจตายเฉียบพลันจากการขาดเลือด
- 4 การผ่าตัดเส้นเลือดเลี้ยงกล้ามเนื้อหัวใจ\*\*
- 5 โรคกล้ามเนื้อหัวใจ
- 6 การผ่าตัดลิ้นหัวใจด้วยวิธีการเปิดหัวใจ
- 7 การผ่าตัดเส้นเลือดแดงใหญ่ เอออร์ตา\*\*
- 8 โรคแรงดันในหลอดเลือดแดงปอดสูงแบบปฐมภูมิ
- 9 โรคหลอดเลือดปอดอุดตันเรื้อรังขั้นรุนแรง / โรคปอดระยะสุดท้าย
- 10 โรคโลหิตจางจากไขกระดูกไม่สร้างเม็ดโลหิต



**กลุ่ม 3 กลุ่มโรคหลอดเลือดสมอง ระบบประสาท และกล้ามเนื้อ**

- 11 โรคหลอดเลือดสมองแตกหรืออุดตัน
- 12 โรคหลอดเลือดสมองโป่งพองที่ต้องรักษาโดยการผ่าตัด\*
- 13 ภาวะโคม่า
- 14 โรคสมองเสื่อม ชนิดอัลไซเมอร์
- 15 โรคเยื่อหุ้มสมองและไขสันหลังอักเสบจากเชื้อแบคทีเรีย
- 16 สมองอักเสบจากเชื้อไวรัส
- 17 โรคพาร์กินสัน
- 18 โรคระบบประสาทมัลติเพิล สเคลอโรสิส
- 19 โรคของเซลล์ประสาทควบคุมการเคลื่อนไหว
- 20 ภาวะอะเพลลิก
- 21 อัมพาตของกล้ามเนื้อแขนหรือขา
- 22 โรคโปลิโอ
- 23 โรคกล้ามเนื้อเสื่อม



**กลุ่ม 4 กลุ่มโรควัยชรา และระบบการทำงานที่สำคัญของร่างกาย**

- 24 ตับวาย
- 25 ไตวายเรื้อรัง
- 26 โรคกล้ามเนื้อหัวใจเป็นแผลรุนแรง
- 27 การผ่าตัดเปลี่ยนอวัยวะ หรือปลูกถ่ายไขกระดูก
- 28 โรคไวรัสตับอักเสบขั้นรุนแรง
- 29 ภาวะตับอ่อนอักเสบที่กลับเป็นซ้ำและเรื้อรัง
- 30 ไตอักเสบลุกลาม จากโรคซิสเต็มมิก ลูปัส อิริธเรมาโตซุส
- 31 ภาวะข้ออักเสบรูมาตอยด์ขั้นรุนแรง



**กลุ่ม 5 กลุ่มภาวะติดเชื้อ การบาดเจ็บร้ายแรง และภาวะทุพพลภาพ**

- 32 แผลไหม้ฉกรรจ์ (การเกิดแผลไหม้ระดับ 3)
- 33 การบาดเจ็บที่ศีรษะอย่างรุนแรง
- 34 การสูญเสียการดำรงชีพอย่างอิสระ
- 35 การทุพพลภาพถาวรสิ้นเชิง
  - ไม่สามารถปฏิบัติกิจวัตรประจำวันได้ด้วยตนเองอย่างถาวรตั้งแต่ 3 อย่างขึ้นไป ต่อเนื่องกันเป็นระยะเวลาอย่างน้อย 180 วัน หรือ
  - ไม่สามารถประกอบอาชีพใดๆ เพื่อรับค่าตอบแทนหรือทำรายได้ ต่อเนื่องกันเป็นระยะเวลาอย่างน้อย 180 วัน (คุ้มครองตั้งแต่อายุ 17 ปีบริบูรณ์ จนถึงก่อนอายุครบ 70 ปีบริบูรณ์) หรือ
  - การสูญเสีย สายตา มือ หรือ เท้า ทั้ง 2 ข้าง หรือสูญเสียมือ 1 ข้าง และเท้า 1 ข้าง หรือสูญเสียสายตา 1 ข้างและมือ 1 ข้าง หรือสูญเสียสายตา 1 ข้างและเท้า 1 ข้าง
- 36 ตาบอด
- 37 การฉีกขาดของรากประสาทต้นแขน
- 38 การสูญเสียความสามารถในการพูด
- 39 โรคเนื้อเยื่อพังผืดอักเสบติดเนื้อและเป็นเนื้อตาย
- 40 โรคเท้าช้าง



**กลุ่ม 6 กลุ่มโรคร้ายแรงสำหรับผู้เยาว์**  
(ผู้เอาประกันภัยตั้งแต่อายุ 1 เดือน - 16 ปี)

- 41 โรคไขูรมาติกที่ทำให้หัวใจผิดปกติ\*
- 42 โรคความชากที่ทำให้เกิดโรคแทรกซ้อนของหัวใจ\*
- 43 โรคเบาหวานชนิดที่ 1\*
- 44 โรคน้ำไขสันหลังคั่งในโพรงสมองซึ่งเกิดภายหลัง และต้องใส่ท่อระบาย\*

\* ขดเซยผลประโยชน์ 50% ของจำนวนเงินเอาประกันภัยของสัญญาเพิ่มเติม AIA CI - UDR และสัญญาเพิ่มเติมนี้จะสิ้นสุดทันที  
 \*\* ระยะเวลาที่ไม่คุ้มครอง 90 วัน

- ผู้เอาประกันภัยควรศึกษาและทำความเข้าใจในเอกสารเสนอขายก่อนตัดสินใจทำประกันภัย เมื่อได้รับการยอมรับแล้วโปรดศึกษารายละเอียดข้อกำหนดและเงื่อนไขในกรมธรรม์
- ข้อกำหนดและเงื่อนไขของความคุ้มครองจะระบุไว้ในกรมธรรม์ประกันภัยที่ออกให้กับผู้ถือกรมธรรม์



## ผลประโยชน์โดยย่อ AIA CI Plus - UDR

ความคุ้มครอง	ผลประโยชน์
1. กรณีได้รับการวินิจฉัย* และหรือยืนยันจากแพทย์ เป็นครั้งแรกในขณะที่ยังมีชีวิตอยู่ว่าเจ็บป่วย เป็นโรคร้ายแรง <sup>1</sup> 44 โรค/การรักษา หรือ	100% ของจำนวนเงินเอาประกันภัย
2. กรณีเสียชีวิต	

### หมายเหตุ

- ผลประโยชน์ความคุ้มครองโรคร้ายแรงจะจ่ายโดยจำกัดเพียงหนึ่งโรคร้ายแรงตลอดอายุสัญญา และเมื่อจ่ายผลประโยชน์นี้ครบตามจำนวนเงินเอาประกันภัยของสัญญาเพิ่มเติมแล้ว สัญญาเพิ่มเติมนี้จะสิ้นสุดผลบังคับทันที
- ผลประโยชน์ความคุ้มครองโรคร้ายแรงตามข้อ 1. หรือผลประโยชน์กรณีผู้เอาประกันภัยเสียชีวิตตามข้อ 2. จะจ่ายเพียงข้อใดข้อหนึ่งเท่านั้น โดยจะจ่ายไม่เกินร้อยละ 100 ของจำนวนเงินเอาประกันภัย

\*การวินิจฉัย หมายถึง กระบวนการซึ่งเป็นขั้นตอนในการตรวจโรคของแพทย์เพื่อให้ได้มาซึ่งสาเหตุของโรคร้ายแรงตามความคุ้มครองของสัญญาเพิ่มเติม AIA CI Plus - UDR นี้ โดยมีเงื่อนไขดังต่อไปนี้

- โรคร้ายแรงดังกล่าวต้องได้รับการตรวจและยืนยัน โดยแพทย์ผู้เชี่ยวชาญทางสาขาการแพทย์ที่ได้รับการชี้ทะเบียนอย่างถูกต้องโดยแพทย์สภาแห่งประเทศไทย
- การตรวจหาโรคต้องทำอย่างเหมาะสม ซึ่งครอบคลุมลักษณะทางคลินิก ผลการตรวจทางรังสี ผลการตรวจทางพยาธิ และผลการตรวจทางห้องปฏิบัติการทางการแพทย์
- ในกรณีจำเป็นต้องมีการทำศัลยกรรม จะต้องเป็นไปโดยมีข้อบ่งชี้ทางการแพทย์ และต้องเป็นวิธีการที่ได้มาตรฐานเป็นที่ยอมรับและถือปฏิบัติในทางการแพทย์

<sup>1</sup>โรคร้ายแรงตามคำนิยามของ AIA CI Plus - UDR หมายถึง ความเจ็บป่วยหรือการผ่าตัดหรือการรักษาโรคร้ายแรงตามที่ระบุไว้ในสัญญาเพิ่มเติม AIA CI Plus - UDR ที่เกิดขึ้นครั้งแรก

### ข้อยกเว้นบางส่วนของสัญญาเพิ่มเติม AIA CI Plus - UDR

สัญญาเพิ่มเติมนี้ไม่คุ้มครองการเสียชีวิต หรือโรคร้ายแรงตามคำนิยามภายใต้สัญญาเพิ่มเติมนี้ อันเนื่องมาจากสาเหตุ

- ผู้เอาประกันฆ่าตัวตายโดยสมัครใจในหนึ่งปีนับตั้งแต่วันที่เริ่มมีผลคุ้มครองของสัญญาเพิ่มเติมนี้ หรือหากมีการต่ออายุสัญญาเพิ่มเติมเมื่อสัญญาเพิ่มเติมสิ้นผลบังคับ (Reinstatement) ให้นับแต่วันเริ่มมีผลคุ้มครองตามการต่ออายุครั้งสุดท้าย หรือวันที่บริษัทอนุมัติให้เพิ่มจำนวนเงินเอาประกันภัยของสัญญาเพิ่มเติมนี้เฉพาะในส่วนของจำนวนเงินเอาประกันภัยที่เพิ่มขึ้นนั้น แล้วแต่วันใดจะเกิดขึ้นภายหลัง
- ความผิดปกติซึ่งแพทย์ยืนยันและมีหลักฐานชัดเจนว่าเกี่ยวข้องกับโรคร้ายแรง หรือโรคร้ายแรงที่เกิดขึ้นก่อนวันเริ่มมีผลคุ้มครองตามสัญญาเพิ่มเติมนี้ หรือก่อนวันที่ให้มีการต่ออายุสัญญาเพิ่มเติมสิ้นผลบังคับ (Reinstatement) หรือก่อนวันที่บริษัทอนุมัติให้เพิ่มจำนวนเงินเอาประกันภัยของสัญญาเพิ่มเติมนี้ แล้วแต่วันใดจะเกิดขึ้นภายหลัง
- การติดเชื้อไวรัสภูมิคุ้มกันบกพร่อง (HIV Positive) หรือภาวะของโรคภูมิคุ้มกันบกพร่อง (AIDS) ของผู้เอาประกันภัย ไม่ว่าจะทางตรงหรือทางอ้อม
- กรณีทุพพลภาพสิ้นเชิง อันเนื่องมาจาก การฆ่าตัวตาย หรือการทำร้ายตัวเอง การบาดเจ็บขณะก่ออาชญากรรม หรือขณะถูกจับกุม การบาดเจ็บขณะขับหรือปฏิบัติหน้าที่เป็นพนักงานประจำออกกานใดๆ การบาดเจ็บที่เกิดขึ้นภายใต้ฤทธิ์สารเสพติด หรือฤทธิ์สุรา

### ระยะเวลาที่ไม่คุ้มครอง (Waiting Period)

ของสัญญาเพิ่มเติม AIA CI Plus - UDR เท่ากับ 60 วัน นับแต่วันเริ่มมีผลคุ้มครองตามสัญญาเพิ่มเติมนี้ หรือหากมีการต่ออายุสัญญาเพิ่มเติมสิ้นผลบังคับ (Reinstatement) ให้นับแต่วันเริ่มมีผลคุ้มครองตามการต่ออายุครั้งสุดท้าย แล้วแต่วันใดจะเกิดขึ้นภายหลัง

- ผู้เอาประกันภัยควรศึกษาและทำความเข้าใจในเอกสารเสนอขายก่อนตัดสินใจทำประกันภัย เมื่อได้รับกรมธรรม์แล้วโปรดศึกษารายละเอียดข้อกำหนดและเงื่อนไขในกรมธรรม์
- ข้อกำหนดและเงื่อนไขของความคุ้มครองจะระบุไว้ในกรมธรรม์ประกันภัยที่ออกให้กับผู้ถือกรมธรรม์



กลุ่มโรคร้ายแรงที่คุ้มครองของสัญญาเพิ่มเติม  
AIA CI Plus - UDR



**กลุ่ม 1 กลุ่มโรคมะเร็งและเนื้องอก**

- 1 โรคมะเร็งระยะลุกลาม
- 2 เนื้องอกในสมองชนิดที่ไม่ใช่มะเร็ง



**กลุ่ม 2 กลุ่มโรคหัวใจ ระบบการหายใจ และระบบการไหลเวียนโลหิต**

- 3 กล้ามเนื้อหัวใจตายเฉียบพลันจากการขาดเลือด
- 4 การผ่าตัดเส้นเลือดเลี้ยงกล้ามเนื้อหัวใจ
- 5 โรคกล้ามเนื้อหัวใจ
- 6 การผ่าตัดลิ้นหัวใจโดยวิธีการเปิดหัวใจ
- 7 การผ่าตัดเส้นเลือดแดงใหญ่ เอออร์ตา
- 8 โรคแรงดันในหลอดเลือดแดงปอดสูงแบบปฐมภูมิ
- 9 โรคหลอดเลือดปอดอุดตันเรื้อรังขั้นรุนแรง / โรคปอดระยะสุดท้าย
- 10 โรคโลหิตจางจากไขกระดูกไม่สร้างเม็ดโลหิต



**กลุ่ม 3 กลุ่มโรคหลอดเลือดสมอง ระบบประสาท และกล้ามเนื้อ**

- 11 โรคหลอดเลือดสมองแตกหรืออุดตัน
- 12 โรคหลอดเลือดสมองโป่งพองที่ต้องรักษาโดยการผ่าตัด
- 13 ภาวะโคม่า
- 14 โรคสมองเสื่อมชนิดอัลไซเมอร์
- 15 โรคเยื่อหุ้มสมองและไขสันหลังอักเสบจากเชื้อแบคทีเรีย
- 16 สมองอักเสบจากเชื้อไวรัส
- 17 โรคพาร์กินสัน
- 18 โรคระบบประสาทมัลติเพิล สเคลโรซิส
- 19 โรคของเซลล์ประสาทควบคุมการเคลื่อนไหว
- 20 ภาวะอะเพลลิก
- 21 อัมพาตของกล้ามเนื้อแขนหรือขา
- 23 โรคกล้ามเนื้อเสื่อม



**กลุ่ม 4 กลุ่มโรคอวัยวะและระบบการทำงานที่สำคัญของร่างกาย**

- 24 ตับวาย
- 25 ไตวายเรื้อรัง
- 26 โรคลำไส้อักเสบเป็นแผลรุนแรง
- 27 การผ่าตัดเปลี่ยนอวัยวะ หรือปลูกถ่ายไขกระดูก
- 28 โรคไวรัสตับอักเสบขั้นรุนแรง
- 29 ภาวะตับอ่อนอักเสบที่กลับเป็นซ้ำและเรื้อรัง
- 30 ไตอักเสบเรื้อรัง จากโรคซิสเต็มมิก ลูปัส อิริธเรมาโตซุส
- 31 ภาวะข้ออักเสบรูมาตอยด์ขั้นรุนแรง



**กลุ่ม 5 กลุ่มโรคภาวะติดเชื้อมาก่อนการบำบัดรับ ร้ายแรงและภาวะทุพพลภาพ**

- 32 แผลไหม้ถาวร ( การเกิดแผลไหม้ระดับ 3 )
- 33 การบาดเจ็บที่ศีรษะอย่างรุนแรง
- 34 การสูญเสียการดำรงชีพอย่างอิสระ
- 35 การทุพพลภาพถาวรสิ้นเชิง
  - ไม่สามารถปฏิบัติกิจวัตรประจำวันได้ด้วยตนเองอย่างถาวรตั้งแต่ 3 อย่างขึ้นไป ต่อเนื่องกันเป็นระยะเวลาอย่างน้อย 180 วัน หรือ
  - ไม่สามารถประกอบอาชีพใดๆ เพื่อรับค่าตอบแทนหรือกำไรใด ต่อเนื่องกันเป็นระยะเวลาอย่างน้อย 180 วัน (คุ้มครองตั้งแต่ อายุ 17 ปีบริบูรณ์ จนถึงก่อนอายุครบ 70 ปีบริบูรณ์) หรือ
  - การสูญเสีย สายตา มือ หรือ เท้า ทั้ง 2 ข้าง หรือสูญเสียมือ 1 ข้างและเท้า 1 ข้าง หรือสูญเสียสายตา 1 ข้างและมือ 1 ข้าง หรือสูญเสียสายตา 1 ข้าง และเท้า 1 ข้าง
- 36 ตาบอด
- 37 การฉีกขาดของรากประสาทต้นแขน
- 38 การสูญเสียความสามารถในการพูด
- 39 โรคเนื้อเยื่อพังผืดอักเสบติดเชื้อมาก่อนและเป็นเนื้อตาย
- 40 โรคเท้าช้าง



**กลุ่ม 6 กลุ่มโรคร้ายแรงสำหรับผู้เยาว์**  
(ผู้เอาประกันภัยตั้งแต่อายุ 1 เดือน - 16 ปี)

- 41 โรคไข้รูมาติกที่ทำให้หัวใจผิดปกติ
- 42 โรคคาวาซากิที่ทำให้โรคแทรกซ้อนของหัวใจ
- 43 โรคเนื้องอกชนิดที่ 1
- 44 โรคน้ำไขสันหลังคั่งในโพรงสมองซึ่งเกิดภายหลัง และต้องใส่ท่อระบาย

- ผู้เอาประกันภัยควรศึกษาและทำความเข้าใจในเอกสารเสนอขายก่อนตัดสินใจทำประกันภัย เมื่อได้รับกรมธรรม์แล้วโปรดศึกษารายละเอียดข้อกำหนดและเงื่อนไขในกรมธรรม์
- ข้อกำหนดและเงื่อนไขของความคุ้มครองจะระบุไว้ในกรมธรรม์ประกันภัยที่ออกให้กับผู้ถือกรมธรรม์



## ผลประโยชน์โดยย่อ AIA CI Care - UDR

	ความคุ้มครอง	ผลประโยชน์
กรณีได้รับการวินิจฉัย <sup>1</sup> และหรือยืนยันจากแพทย์ เป็นครั้งแรกในขณะที่ ยังมีชีวิตอยู่ว่าเจ็บป่วย เป็นโรคร้ายแรง*	ระดับต้น ถึงระดับปานกลาง <b>18 โรค/การรักษา</b>	<b>40%</b> ของจำนวนเงินเอาประกัน จ่ายครั้งเดียวตลอดอายุกรมธรรม์ และกรมธรรม์ยังมีผลบังคับต่อไป หากได้รับการชำระเบี้ยประกันต่อเนื่อง
	ระดับรุนแรง <b>44 โรค/การรักษา</b>	<b>100%</b> ของจำนวนเงินเอาประกัน ความคุ้มครองจำกัดเพียง หนึ่งโรคร้ายแรงตลอดอายุสัญญา เมื่อบริษัทจ่ายผลประโยชน์แล้ว สัญญาเพิ่มเติม AIA CI Care - UDR จะสิ้นผลบังคับทันที

<sup>1</sup> การวินิจฉัย หมายถึง กระบวนการซึ่งเป็นขั้นตอนในการตรวจโรคของแพทย์ เพื่อให้ได้มาซึ่งสาเหตุของโรคร้ายแรงตามความคุ้มครองของสัญญาเพิ่มเติม AIA CI Care - UDR นี้ โดยมีเงื่อนไขดังต่อไปนี้

- โรคร้ายแรงดังกล่าวต้องได้รับการตรวจและยืนยัน โดยแพทย์ผู้เชี่ยวชาญทางสาขาการแพทย์ที่ได้รับการขึ้นทะเบียนอย่างถูกต้อง โดยแพทย์สภาแห่งประเทศไทย
- การตรวจหาโรคต้องทำอย่างเหมาะสม ซึ่งครอบคลุมลักษณะทางคลินิก ผลการตรวจทางรังสี ผลการตรวจทางพยาธิ และผลการตรวจทางห้องปฏิบัติการทางการแพทย์
- ในกรณีจำเป็นต้องมีการทำศัลยกรรม จะต้องเป็นไปโดยมีข้อบ่งชี้ทางการแพทย์ และต้องเป็นวิธีการที่ได้รับการมาตรฐานเป็นที่ยอมรับ และถือปฏิบัติในทางการแพทย์

\* โรคร้ายแรงตามคํานิยามที่ระบุในสัญญาเพิ่มเติม AIA CI Care - UDR

### ข้อยกเว้นบางส่วนของสัญญาเพิ่มเติม AIA CI Care - UDR

- ① ความผิดปกติซึ่งแพทย์ยืนยันและมีหลักฐานชัดเจนว่าเกี่ยวข้องกับโรคร้ายแรง หรือโรคร้ายแรงที่เกิดขึ้นก่อนวันเริ่มมีผลคุ้มครองตามสัญญาเพิ่มเติมนี้
- ② การฆ่าตัวตาย หรือการทำร้ายร่างกายตนเอง หรือพยายามกระทำเช่นนั้น
- ③ การติดเชื้อไวรัสภูมิคุ้มกันบกพร่อง (HIV Positive) หรือภาวะของโรคภูมิคุ้มกันบกพร่อง (AIDs) ของผู้เอาประกัน ไม่ว่าจะทางตรงหรือทางอ้อมก็ตาม
- ④ การบาดเจ็บที่เกิดขึ้นจากการกระทำของผู้เอาประกัน ขณะอยู่ภายใต้ฤทธิ์สุรา สารเสพติด หรือยาเสพติดให้โทษ จนไม่สามารถครองสติได้

#### ระยะเวลาที่ไม่คุ้มครอง (Waiting Period)

60 วัน นับแต่วันเริ่มมีผลคุ้มครองตามสัญญาเพิ่มเติมนี้ หรือหากมีการต่ออายุสัญญาเมื่อสัญญาเพิ่มเติมสิ้นผลบังคับ (Reinstatement) ให้นับแต่วันเริ่มมีผลคุ้มครองตามการต่ออายุครั้งสุดท้าย แล้วแต่วันใดจะเกิดขึ้นภายหลัง

- ผู้เอาประกันมักควรศึกษาและทำความเข้าใจในเอกสารเสนอขายก่อนตัดสินใจทำประกันภัย เมื่อได้รับกรมธรรม์แล้วโปรดศึกษารายละเอียดข้อกำหนดและเงื่อนไขในกรมธรรม์
- ข้อกำหนดและเงื่อนไขของความคุ้มครองจะระบุไว้ในกรมธรรม์ประกันภัยที่ออกให้กับผู้ถือกรมธรรม์



## 16 INVESTMENT / PROTECTION UNIT DEDUCTING RIDER

### กลุ่มโรคร้ายแรงที่คุ้มครองของสัญญาเพิ่มเติม AIA CI Care - UDR

กลุ่มโรคร้ายแรง	โรคร้ายแรงระดับต้นถึงระดับปานกลาง (18 โรค/การรักษา)	โรคร้ายแรงระดับรุนแรง (44 โรค/การรักษา)
 <b>กลุ่ม 1</b> กลุ่มโรคมะเร็งและเนื้องอก	1. โรคมะเร็งระยะไม่ลุกลาม 2. การผ่าตัดเนื้องอกต่อมไธสมองออก	1. โรคมะเร็งระยะลุกลาม 2. เนื้องอกในสมองชนิดที่ไม่ใช่มะเร็ง
 <b>กลุ่ม 2</b> กลุ่มโรคหัวใจระบบการหายใจและระบบการไหลเวียนโลหิต	3. โรคหลอดเลือดหัวใจตีบที่รักษาด้วยการสวนหลอดเลือดหัวใจ 4. การผ่าตัดต้อกระจกเยื่อหุ้มหัวใจ 5. การรักษาโรคลิ้นหัวใจด้วยการสวนหลอดเลือด 6. การรักษาโรคหลอดเลือดแดงใหญ่เอออร์ตาโดยวิธีใส่สายสวนทางหลอดเลือด หรือภาวะการโป่งพองของหลอดเลือดแดงใหญ่เอออร์ตาที่ระดับอกหรือระดับท้อง 7. การใส่เครื่องกรองลิ่มเลือดในหลอดเลือดดำใหญ่	3. กล้ามเนื้อหัวใจตายเฉียบพลันจากการขาดเลือด 4. การผ่าตัดเส้นเลือดเลี้ยงกล้ามเนื้อหัวใจ 5. โรคกล้ามเนื้อหัวใจ 6. การผ่าตัดลิ้นหัวใจด้วยวิธีการเปิดหัวใจ 7. การผ่าตัดเส้นเลือดแดงใหญ่เอออร์ตา 8. โรคแอดันในหลอดเลือดแดงปลอกถุงแบบปฐมภูมิ 9. โรคหลอดเลือดปอดอุดตันเรื้อรังชั้นรุนแรง / โรคปอดระยะสุดท้าย 10. โรคโลหิตจางจากไขกระดูกไม่สร้างเม็ดโลหิต
 <b>กลุ่ม 3</b> กลุ่มโรคหลอดเลือดสมองระบบประสาทและกล้ามเนื้อ	8. โรคหลอดเลือดสมองที่ต้องได้รับการผ่าตัดหลอดเลือดแดงคาโรติด 9. โรคหลอดเลือดสมองที่ต้องได้รับการรักษาโดยวิธีใส่สายสวนเส้นเลือดแดงบริเวณคอ 10. โรคหลอดเลือดสมองโป่งพองที่รักษาโดยใช้ขดลวดผ่านสายสวนทางหลอดเลือด 11. การผ่าตัดฝังท่อระบายในโพรงสมอง	11. โรคหลอดเลือดสมองแตก หรืออุดตัน 12. โรคหลอดเลือดสมองโป่งพองที่ต้องรักษาโดยการผ่าตัด 13. ภาวะโคม่า 14. โรคสมองเสื่อม ชนิดอัลไซเมอร์ 15. โรคเยื่อหุ้มสมอง และไขสันหลังอักเสบจากเชื้อแบคทีเรีย 16. สมองอักเสบจากเชื้อไวรัส 17. โรคพาร์กินสัน 18. โรคระบบประสาทมัลติเพิล สเคเคลอโรสิส 19. โรคของเซลล์ประสาทควบคุมการเคลื่อนไหว 20. ภาวะอะแพลติก 21. อัมพาตของกล้ามเนื้อแขนหรือขา 22. โรคโปลิโอ 23. โรคกล้ามเนื้อเสื่อม
 <b>กลุ่ม 4</b> กลุ่มโรคอวัยวะและระบบการทำงานที่สำคัญของร่างกาย	12. การผ่าตัดตับออกหนึ่งกลีบ 13. การผ่าตัดไตออกหนึ่งข้าง 14. การผ่าตัดปอดออกหนึ่งข้าง	24. ตับวาย 25. ไตวายเรื้อรัง 26. โรคลำไส้อักเสบเป็นแผลรุนแรง 27. การผ่าตัดเปลี่ยนอวัยวะ หรือปลูกถ่ายไขกระดูก 28. โรคไวรัสตับอักเสบชนิดบีเรื้อรัง 29. ภาวะตับอ่อนอักเสบที่กลับเป็นซ้ำและเรื้อรัง 30. ได้อักเสบลุกลาม จากโรคซิสเต็มมิก ลูปัส อิริเมมาโตซุส 31. ภาวะข้ออักเสบรูมาตอยด์ชนิดรุนแรง
 <b>กลุ่ม 5</b> กลุ่มโรคภาวะติดเชื่อการบาดเจ็บร้ายแรงและภาวะทุพพลภาพ	15. แผลไหม้ชนิดรุนแรงน้อย (การเกิดแผลไหม้ระดับ 2) 16. การผ่าตัดเลือดคั่งใต้เยื่อหุ้มสมอง อันเนื่องมาจากอุบัติเหตุ 17. การสูญเสียแขนหรือขาหนึ่งข้าง หรือตาหนึ่งข้าง 18. โรคเบาหวานขึ้นจอประสาทตา	32. แผลไหม้ถาวร (การเกิดแผลไหม้ระดับ 3) 33. การบาดเจ็บที่ศีรษะอย่างรุนแรง 34. การสูญเสียการดำรงชีพอย่างอิสระ 35. การทุพพลภาพถาวรสิ้นเชิง <ul style="list-style-type: none"> <li>- ไม่สามารถปฏิบัติกิจวัตรประจำวันได้ด้วยตนเองอย่างถาวรตั้งแต่ 3 อย่างขึ้นไป ต่อเนื่องกันเป็นระยะเวลาอย่างน้อย 180 วัน หรือ</li> <li>- ไม่สามารถประกอบอาชีพใดๆ เพื่อรับค่าตอบแทนหรือค่าจ้างได้ ต่อเนื่องกันเป็นระยะเวลาอย่างน้อย 180 วัน (คุ้มครองตั้งแต่อายุ 17 ปีบริบูรณ์ จนถึงก่อนอายุครบ 70 ปีบริบูรณ์) หรือ</li> <li>- กรสูญเสียสายตา 2 มือ หรือเท้า ทั้ง 2 ข้าง หรือสูญเสียมือ 1 ข้าง และเท้า 1 ข้าง หรือสูญเสียสายตา 1 ข้าง และมือ 1 ข้าง หรือสูญเสียสายตา 1 ข้าง และเท้า 1 ข้าง</li> </ul> 36. ตาบอด 37. การนิชขาดของรากประสาทต้นแขน 38. การสูญเสียความสามารถในการพูด 39. โรคเนื้อเยื่อพังผืดอักเสบติดเชื่อและเป็นเนื้อตาย 40. โรคเท้าช้าง
 <b>กลุ่ม 6</b> กลุ่มโรคร้ายแรงสำหรับผู้เยาว์ (ผู้เอาประกันวัยตั้งแต่ อายุ 1 เดือน - 16 ปี)	41. โรควัณโรคที่ทำให้หัวใจผิดปกติ 42. โรคความซีกที่ทำให้เกิดโรคแทรกซ้อนของหัวใจ 43. โรคเบาหวานชนิดที่ 1 44. โรคไตไตหลังคั่งในโพรงสมองซึ่งเกิดภายหลังและต้องใส่ท่อระบาย	41. โรควัณโรคที่ทำให้หัวใจผิดปกติ 42. โรคความซีกที่ทำให้เกิดโรคแทรกซ้อนของหัวใจ 43. โรคเบาหวานชนิดที่ 1 44. โรคไตไตหลังคั่งในโพรงสมองซึ่งเกิดภายหลังและต้องใส่ท่อระบาย

- ผู้เอาประกันภัยควรศึกษาและทำความเข้าใจในเอกสารเสนอขายก่อนตัดสินใจทำประกันภัยเมื่อได้รับกรมธรรม์แล้วโปรดศึกษารายละเอียดข้อกำหนดและเงื่อนไขในกรมธรรม์
- ข้อกำหนดและเงื่อนไขของควบคุมครองจะระบุไว้ในกรมธรรม์ประกันภัยที่ออกให้กับผู้ถือกรมธรรม์



## ผลประโยชน์โดยย่อ AIA Health Cancer - UDR

ผลประโยชน์	จำนวนเงินผลประโยชน์
1. ผลประโยชน์มรณกรรมเนื่องจากโรคร้ายแรง	จำนวนเงินเอาประกันภัยตามที่ระบุ ในหน้าตารางกรมธรรม์ หรือบันทึกสลักหลัง (ถ้ามี)
2. ผลประโยชน์ค่าชดเชยรายวันสำหรับการเข้ารับการรักษาเป็นผู้ป่วยในโรงพยาบาลเนื่องจากโรคร้ายแรง ต่อหนึ่งวัน	1,000 บาท (ต่อจำนวนเงินเอาประกันภัย 100,000 บาท)

### โรคร้ายแรงที่ได้รับความคุ้มครองภายใต้สัญญาเพิ่มเติม AIA Health Cancer - UDR

- ① โรคมะเร็งระยะไม่ลุกลาม
- ② โรคมะเร็งระยะลุกลาม
- ③ โรคโปลิโอ
- ④ โรคปอดอุดกั้นเรื้อรัง ชนิดถุงลมปอดโป่งพอง
- ⑤ โรคกล้ามเนื้อเสื่อม
- ⑥ โรคระบบประสาทพาร์คินสัน สเคลอโรซิส
- ⑦ โรคตับแข็ง

- ผู้ขอเอาประกันภัยควรศึกษาและทำความเข้าใจในเอกสารเสนอขายก่อนตัดสินใจทำประกันภัยเมื่อได้รับกรมธรรม์แล้วโปรดศึกษารายละเอียดข้อกำหนดและเงื่อนไขในกรมธรรม์
- ข้อกำหนดและเงื่อนไขของความคุ้มครองจะระบุไว้ในกรมธรรม์ประกันภัยที่ออกให้กับผู้ถือกรมธรรม์



### ข้อยกเว้นบางส่วนของสัญญาเพิ่มเติม AIA Health Cancer - UDR

- ① สัญญาเพิ่มเติมนี้จะไม่คุ้มครองการเจ็บป่วยด้วยโรคร้ายแรงหรือความผิดปกติ ซึ่งแพทย์ยืนยันและมีหลักฐานชัดเจนว่าเกี่ยวข้องกับโรคร้ายแรงหรือโรคร้ายแรงที่เกิดขึ้นก่อนวันเริ่มมีผลคุ้มครองตามสัญญาเพิ่มเติมนี้ หรือก่อนวันที่ให้มีการต่ออายุสัญญาเมื่อสัญญาเพิ่มเติมสิ้นผลบังคับ (Reinstatement) หรือก่อนวันที่บริษัทอนุมัติให้เพิ่มจำนวนเงินเอาประกันภัยของสัญญาเพิ่มเติมนี้ แล้วแต่วันใดจะเกิดขึ้นภายหลัง
- ② การติดเชื้อไวรัสภูมิคุ้มกันบกพร่อง (HIV Positive) หรือภาวะของโรคภูมิคุ้มกันบกพร่อง (AIDs) ของผู้เอาประกัน ไม่ว่าจะทางตรงหรือทางอ้อมก็ตาม

### ระยะเวลาที่ไม่คุ้มครอง (Waiting Period)

สัญญาเพิ่มเติมนี้จะไม่คุ้มครองการเจ็บป่วยด้วยโรคร้ายแรงหรือความผิดปกติ ซึ่งแพทย์ยืนยันและมีหลักฐานชัดเจนว่าเกี่ยวข้องกับโรคร้ายแรงที่ได้รับความคุ้มครองภายใต้สัญญาเพิ่มเติมนี้ ที่เกิดขึ้นภายในสามสิบวัน (30 วัน) นับแต่วันเริ่มมีผลคุ้มครองตามสัญญาเพิ่มเติมนี้ หรือหากมีการต่ออายุสัญญาเมื่อสัญญาเพิ่มเติมสิ้นผลบังคับ (Reinstatement) ให้นับแต่วันเริ่มมีผลคุ้มครองตามการต่ออายุครั้งสุดท้าย หรือวันที่บริษัทอนุมัติให้เพิ่มจำนวนเงินเอาประกันภัยของสัญญาเพิ่มเติมนี้ แล้วแต่วันใดจะเกิดขึ้นภายหลัง ทั้งนี้ ในกรณีที่บริษัทอนุมัติให้เพิ่มจำนวนเงินเอาประกันภัย บริษัทจะไม่คุ้มครองเฉพาะในส่วนของจำนวนเงินเอาประกันภัยที่เพิ่มขึ้นเท่านั้น"

- ผู้เอาประกันภัยควรศึกษาและทำความเข้าใจในเอกสารเสนอขายก่อนตัดสินใจทำประกันภัย เมื่อได้รับกรมธรรม์แล้วโปรดศึกษารายละเอียดข้อกำหนดและเงื่อนไขในกรมธรรม์
- ข้อกำหนดและเงื่อนไขของความคุ้มครองจะระบุไว้ในกรมธรรม์ประกันภัยที่ออกให้กับผู้ถือกรมธรรม์

ตารางค่าธรรมเนียมกรมธรรม์

ค่าธรรมเนียมและค่าใช้จ่าย	วิธีการคำนวณ	อัตรา(ปัจจุบัน)																																												
1. ค่าใช้จ่ายในการดำเนินการประกันภัย	หักออกจากเบี้ยประกันภัยหลักเพื่อความคุ้มครอง ทุกครั้งที่บริษัทได้รับชำระ	<table border="1"> <thead> <tr> <th colspan="4">ครั้งที่ของการชำระเบี้ยประกันหลัก</th> <th rowspan="2">% ของเบี้ยประกันภัยหลักเพื่อความคุ้มครองที่ชำระ</th> </tr> <tr> <th>รายปี</th> <th>ราย 6 เดือน</th> <th>ราย 3 เดือน</th> <th>ราย เดือน</th> </tr> </thead> <tbody> <tr> <td>1</td> <td>1 - 2</td> <td>1 - 4</td> <td>1 - 12</td> <td>60</td> </tr> <tr> <td>2</td> <td>3 - 4</td> <td>5 - 8</td> <td>13 - 24</td> <td>40</td> </tr> <tr> <td>3</td> <td>5 - 6</td> <td>9 - 12</td> <td>25 - 36</td> <td>20</td> </tr> <tr> <td>4</td> <td>7 - 8</td> <td>13 - 16</td> <td>37 - 48</td> <td>10</td> </tr> <tr> <td>5</td> <td>9 - 10</td> <td>17 - 20</td> <td>49 - 60</td> <td>10</td> </tr> <tr> <td>6</td> <td>11 - 12</td> <td>21 - 24</td> <td>61 - 72</td> <td>5</td> </tr> <tr> <td>7 เป็นต้นไป</td> <td>13 เป็นต้นไป</td> <td>25 เป็นต้นไป</td> <td>73 เป็นต้นไป</td> <td>0</td> </tr> </tbody> </table>	ครั้งที่ของการชำระเบี้ยประกันหลัก				% ของเบี้ยประกันภัยหลักเพื่อความคุ้มครองที่ชำระ	รายปี	ราย 6 เดือน	ราย 3 เดือน	ราย เดือน	1	1 - 2	1 - 4	1 - 12	60	2	3 - 4	5 - 8	13 - 24	40	3	5 - 6	9 - 12	25 - 36	20	4	7 - 8	13 - 16	37 - 48	10	5	9 - 10	17 - 20	49 - 60	10	6	11 - 12	21 - 24	61 - 72	5	7 เป็นต้นไป	13 เป็นต้นไป	25 เป็นต้นไป	73 เป็นต้นไป	0
	ครั้งที่ของการชำระเบี้ยประกันหลัก				% ของเบี้ยประกันภัยหลักเพื่อความคุ้มครองที่ชำระ																																									
รายปี	ราย 6 เดือน	ราย 3 เดือน	ราย เดือน																																											
1	1 - 2	1 - 4	1 - 12	60																																										
2	3 - 4	5 - 8	13 - 24	40																																										
3	5 - 6	9 - 12	25 - 36	20																																										
4	7 - 8	13 - 16	37 - 48	10																																										
5	9 - 10	17 - 20	49 - 60	10																																										
6	11 - 12	21 - 24	61 - 72	5																																										
7 เป็นต้นไป	13 เป็นต้นไป	25 เป็นต้นไป	73 เป็นต้นไป	0																																										
	หักออกจากเบี้ยประกันภัยเพิ่มเติมพิเศษ ทุกครั้งที่บริษัทได้รับชำระ	1.5% ของเบี้ยประกันภัยเพิ่มเติมพิเศษที่ชำระ																																												
2. ค่าธรรมเนียมการบริหารกรมธรรม์ <sup>3, 4</sup>	หักเป็นรายเดือนจากการขายคืนหน่วยลงทุนอัตโนมัติที่ราคารับซื้อคืนหน่วยลงทุนตามสัดส่วนของกองทุนที่ถืออยู่	0.7% ต่อปี ของมูลค่ารับซื้อคืนหน่วยลงทุน																																												
3. ค่าการประกันภัย <sup>1, 4, 5</sup>	<p>1. ค่าการประกันภัยสำหรับควบคุมครองชีวิตคำนวณจากอัตราค่าการประกันภัย<sup>1</sup> ของจำนวนเงินเสี่ยงภัยสุทธิ<sup>2</sup></p> <p>2. ค่าการประกันภัยสำหรับผลประโยชน์กรณีทุพพลภาพถาวรสิ้นเชิง คำนวณจากอัตราค่าการประกันภัย<sup>1</sup> ของจำนวนเงินเอาประกันภัยสำหรับผลประโยชน์กรณีทุพพลภาพถาวรสิ้นเชิง</p> <p>3. ค่าการประกันภัยสำหรับสัญญาเพิ่มเติมแบบชำระค่าการประกันภัยโดยการขายคืนหน่วยลงทุน คำนวณจากอัตราค่าการประกันภัย<sup>1</sup> ของจำนวนเงินเอาประกันภัย หรือผลประโยชน์ของสัญญาเพิ่มเติมแบบชำระค่าการประกันภัยโดยการขายคืนหน่วยลงทุน (ถ้ามี)</p> <p>โดยค่าการประกันภัยจะถูกหักเป็นรายเดือนจากการขายคืนหน่วยลงทุนอัตโนมัติที่ราคารับซื้อคืนหน่วยลงทุนตามสัดส่วนของกองทุนที่ถืออยู่</p>	<p>อ้างอิงตามอัตราค่าการประกันภัยที่ได้รับความเห็นชอบจากนายทะเบียน ทั้งนี้เป็นไปตามหลักเกณฑ์ที่บริษัทกำหนด</p>																																												
4. ค่าธรรมเนียมในการถอนเงินจากกรมธรรม์	การถอนเงินจากกรมธรรม์หรือการเวนคืนกรมธรรม์ก่อนวันครบกำหนดสัญญา บริษัทจะคิดค่าธรรมเนียมในการถอนเงินจากหน่วยลงทุนของเบี้ยประกันภัยหลักเพื่อความคุ้มครอง	<table border="1"> <thead> <tr> <th colspan="2">อายุกรมธรรม์และการชำระเบี้ยฯ RPP</th> </tr> <tr> <th>น้อยกว่า 2 ปี</th> <th>ครบ 2 ปี ขึ้นไป</th> </tr> </thead> <tbody> <tr> <td>50% ของมูลค่ารับซื้อคืนหน่วยลงทุนของเบี้ยฯ RPP ที่ถอน</td> <td>ไม่มีค่าธรรมเนียม*</td> </tr> </tbody> </table> <p>*สำหรับรายเดือน ในขณะที่ถอน หากผู้เอาประกันภัยชำระเบี้ย RPP น้อยกว่า 24 งวด จะมีค่าธรรมเนียมในการถอนเท่ากับ ร้อยละ 50 ของมูลค่ารับซื้อคืนหน่วยลงทุนของเบี้ย RPP ที่ถอน</p>	อายุกรมธรรม์และการชำระเบี้ยฯ RPP		น้อยกว่า 2 ปี	ครบ 2 ปี ขึ้นไป	50% ของมูลค่ารับซื้อคืนหน่วยลงทุนของเบี้ยฯ RPP ที่ถอน	ไม่มีค่าธรรมเนียม*																																						
อายุกรมธรรม์และการชำระเบี้ยฯ RPP																																														
น้อยกว่า 2 ปี	ครบ 2 ปี ขึ้นไป																																													
50% ของมูลค่ารับซื้อคืนหน่วยลงทุนของเบี้ยฯ RPP ที่ถอน	ไม่มีค่าธรรมเนียม*																																													
5. ค่าธรรมเนียมในการสับเปลี่ยนกองทุน <sup>3</sup>		ไม่มีค่าธรรมเนียม																																												
6. ค่าธรรมเนียมในการขอต่ออายุกรมธรรม์ <sup>3</sup>		ไม่มีค่าธรรมเนียม																																												
7. ค่าธรรมเนียมการขอใบแจ้งรายวงสถานะทางการเงินของกรมธรรม์ <sup>3</sup>		ขอได้โดยไม่คิดค่าธรรมเนียมเดือนละ 1 ครั้ง หลังจากนั้นฉบับละ 50 บาท																																												

หมายเหตุ : 1. ค่าการประกันภัยรายปีที่แบบกับกรมธรรม์อาจเปลี่ยนแปลงได้ ทั้งนี้ ไม่เกินอัตราสูงสุดที่บริษัทให้ความเห็นชอบจากนายทะเบียน  
 2. จำนวนเงินเสี่ยงภัยสุทธิ หมายถึง จำนวนเงินเอาประกันภัยสำหรับเบี้ยประกันภัยหลักเพื่อความคุ้มครอง ตามที่ระบุไว้ในใบตารางกรมธรรม์  
 3. บริษัทขอสงวนสิทธิ์ในการเปลี่ยนแปลงค่าธรรมเนียมต่าง ๆ แต่ไม่เกินอัตราที่กำหนดตามเงื่อนไขของกรมธรรม์ โดยบริษัทฯ จะแจ้งให้ทราบล่วงหน้าไม่น้อยกว่า 1 เดือน  
 4. ในการคำนวณหาค่าธรรมเนียมการบริหารกรมธรรม์ และค่าการประกันภัยในเดือนแรก บริษัทจะทำการหักจากเบี้ยประกันภัยก่อนนำไปลงทุน สำหรับเดือนถัดไป บริษัทจะมีหักจากการขายคืนหน่วยลงทุนอัตโนมัติที่ราคารับซื้อคืนหน่วยลงทุนตามสัดส่วนของกองทุนภายใต้กรมธรรม์ที่ถืออยู่ หากมูลค่ารับซื้อคืนหน่วยลงทุนของกองทุนใด ณ วันที่ขายคืนหน่วยลงทุนมีมูลค่าไม่เพียงพอต่อการหักค่าธรรมเนียมดังกล่าว ค่าธรรมเนียมที่ไม่สามารถหักได้นั้นจะถือเป็นหนี้ของกรมธรรม์ และจะทำการหักจากกองทุนภายใต้กรมธรรม์ตามสัดส่วนของมูลค่ารับซื้อคืนหน่วยลงทุนของกองทุนในเดือนถัดไป  
 5. กรณีมีจำนวนเงินเอาประกันภัยตั้งแต่ 10,000,000 บาทขึ้นไป อาจได้รับส่วนลดค่าการประกันภัยของอัตราค่าการประกันภัยสำหรับความคุ้มครองชีวิต และ/หรือ อัตราค่าการประกันภัยสำหรับผลประโยชน์กรณีทุพพลภาพถาวรสิ้นเชิงตามที่บริษัทกำหนด ทั้งนี้ บริษัทขอสงวนสิทธิ์ในการยกเลิกหรือเปลี่ยนแปลงส่วนลดดังกล่าวในกรณีที่มีการเปลี่ยนแปลงตารางอัตราค่าการประกันภัยรายปีสำหรับความคุ้มครองชีวิต และ/หรือ ตารางอัตราค่าการประกันภัยรายปีสำหรับผลประโยชน์กรณีทุพพลภาพถาวรสิ้นเชิง ซึ่งเป็นไปตามที่นายทะเบียนประกาศกำหนดหรือได้รับความเห็นชอบจากนายทะเบียน โดยบริษัทฯ จะแจ้งให้ผู้เอาประกันภัยทราบล่วงหน้าเป็นลายลักษณ์อักษรไม่น้อยกว่าสิบห้าวัน (15 วัน)

- ผู้ขอเอาประกันภัยควรศึกษาและทำความเข้าใจในเอกสารเสนอขายก่อนตัดสินใจทำประกันภัย เมื่อได้รับกรมธรรม์แล้วโปรดศึกษารายละเอียดข้อกำหนดและเงื่อนไขในกรมธรรม์
- ข้อกำหนดและเงื่อนไขของความคุ้มครองจะระบุไว้ในกรมธรรม์ประกันภัยที่ออกให้กับผู้ถือกรมธรรม์

## 20 INVESTMENT / PROTECTION UNIT DEDUCTING RIDER

### สิทธิของผู้เอาประกันภัย

- สิทธิของผู้เอาประกันภัยในการยกเลิกกรมธรรม์ภายใน 15 วันนับตั้งแต่วันที่ได้รับการคุ้มครองประกันภัย
- สิทธิในการรับทราบการจัดสรรเบี้ยประกันภัยที่ลงทุนในกองทุน
- สิทธิในการขอรับหนังสือชี้ชวนข้อมูลรายละเอียดโครงการจากตัวแทน ที่ได้รับอนุญาตจากเอไอเอ
- สิทธิในการได้รับทราบรายละเอียดของบริษัทจัดการทุกแห่งที่บริหารจัดการกองทุนรวมความคุ้มครองที่เสนอขายโดยเอไอเอ
- สิทธิในการได้รับทราบข้อมูลเกี่ยวกับชื่อ ที่อยู่ของบริษัทจัดการ เอไอเอ รวมทั้งชื่อ ที่อยู่ และเลขประจำตัวของตัวแทน ที่ได้รับอนุญาตจากเอไอเอ
- สิทธิในการได้รับทราบข้อมูลเกี่ยวกับความเสี่ยงที่เกี่ยวข้องกับหน่วยลงทุนที่ได้รับคำแนะนำเพื่อซื้อหน่วยลงทุนนั้น ตลอดจนรับทราบคำเตือนและคำอธิบายเกี่ยวกับความเสี่ยงของการลงทุนในหน่วยลงทุน
- สิทธิในการได้รับทราบข้อเท็จจริงที่มีผลกระทบต่อสิทธิประโยชน์ของผู้เอาประกันภัยหรือต่อการตัดสินใจในการลงทุน เช่น การขายหน่วยลงทุนของกองทุนรวมที่อยู่ในขั้นตอนการดำเนินการเพื่อการควบกองทุนรวมหรือกองทุนรวม เป็นต้น
- สิทธิในการได้รับทราบข้อมูลเกี่ยวกับความขัดแย้งทางผลประโยชน์ เช่น ค่าธรรมเนียมหรือผลตอบแทนที่ตัวแทน ที่ได้รับอนุญาตจากเอไอเอได้จากค่าธรรมเนียมรวมทั้งการซื้อหรือขายคืนหน่วยลงทุน เป็นต้น
- สิทธิในการแสดงเจตนาว่าไม่ต้องการรับการติดต่ออีกเป็นระยะเวลา 2 ปี
- สิทธิของผู้ถือหน่วยลงทุนภายใต้กรมธรรม์ประกันชีวิตควบหน่วยลงทุนโดยไม่เปิดเผยชื่อที่แท้จริงของผู้ถือหน่วยลงทุน (Omnibus Account) อาจมีสิทธิแตกต่างจากผู้ถือหน่วยลงทุนปกติที่ซื้อหน่วยลงทุนผ่านบริษัทจัดการโดยตรง เช่น
  - ในการซื้อหรือขายคืนหน่วยลงทุน จะไม่ได้อัตรา ณ วันที่ทำกรณนั้นๆ เนื่องจากการทำเงินประกันชีวิตต้องใช้เวลาในการพิจารณาค่าเอาประกันภัยชีวิตของลูกค้า หลังจากวันที่ได้รับเอกสารของลูกค้า และเอไอเอจะทำการขายคืนหน่วยลงทุนให้กับลูกค้าภายหลังจากอนุมัติ
  - การรับเอกสารต่างๆ เกี่ยวกับกองทุน อาจช้ากว่าการซื้อหน่วยลงทุนจากบริษัทจัดการโดยตรงเนื่องจากดำเนินการจัดส่งให้แก่ลูกค้า เมื่อได้รับเอกสารดังกล่าวจากบริษัทจัดการ
  - เอไอเอจะหักค่าการประกันภัย ค่าธรรมเนียมรักษากรมธรรม์ และค่าธรรมเนียมการบริหารกรมธรรม์ (ดูจากตาราง ค่าธรรมเนียมกรมธรรม์) จากการขายคืนหน่วยลงทุนอัตโนมัติทุกเดือน

### คำเตือน

- ผู้เอาประกันภัยควรศึกษาและทำความเข้าใจในเอกสารเสนอขายก่อนตัดสินใจทำประกันภัย เมื่อได้รับการคุ้มครองแล้ว โปรดศึกษารายละเอียดข้อกำหนดและเงื่อนไขในกรมธรรม์
- การนำส่งเบี้ยประกันภัยเป็นหน้าที่ของผู้เอาประกันภัย การที่ตัวแทนประกันชีวิต นายหน้าประกันชีวิตมาเก็บเบี้ยประกันภัยเป็นการให้บริการเท่านั้น
- ผู้เอาประกันภัยควรชำระเบี้ยประกันตามระยะเวลาที่กำหนดไว้ของแบบประกัน หากมีการยกเลิกหรือหยุดชำระเบี้ยประกันก่อนกำหนด อาจทำให้เกิดขาดทุนหรือเสียผลประโยชน์ได้
- ผู้เอาประกันภัยควรพิจารณาถึงความสามารถในการชำระเบี้ยประกันภัย เนื่องจากกรมธรรม์นี้เหมาะสำหรับกรออมเงินระยะยาว ค่าธรรมเนียมในการถอนเงินจากกรมธรรม์นี้อาจมีผลในมูลค่าเงินคืนกรมธรรม์ และมูลค่าจากการถอนเงินจากกรมธรรม์ มีมูลค่าน้อยกว่ามูลค่ารับซื้อคืนหน่วยลงทุน ผู้เอาประกันภัยควรศึกษารายละเอียดจากตารางค่าธรรมเนียมในการถอนเงินจากกรมธรรม์
- ผู้เอาประกันภัยควรทำความเข้าใจลักษณะสินค้า เงื่อนไขผลตอบแทน และความเสี่ยง รวมถึงทำความเข้าใจในเอกสารประกอบการเสนอขาย และหนังสือชี้ชวนของกองทุนก่อนตัดสินใจลงทุน ผู้เอาประกันภัยอาจได้รับเงินคืนมากกว่าหรือน้อยกว่ามูลค่าเบี้ยประกันภัยที่ถูกต้องที่ส่งเข้ากองทุนรวม โดยหากผลการดำเนินงานของกองทุนรวมมีกำไร ผู้เอาประกันภัยก็จะได้รับผลตอบแทนสูง แต่หากผลการดำเนินงานของกองทุนรวมขาดทุน ผู้เอาประกันภัยจะไม่ได้ผลตอบแทนคืน หรือบางกรณีอาจขาดทุน กล่าวคือ ไม่ได้รับเงินส่วนลงทุนคืนเต็มจำนวน ทั้งนี้ กรมธรรม์นี้ไม่มีกำไรรับประกันเงินส่วนลงทุน
- ผู้เอาประกันภัยเป็นผู้ถือกองทุนในกองทุน เพื่อวัตถุประสงค์ในการลงทุนของตนเอง และเป็นผู้รับความเสี่ยงจากการลงทุนเอง ทั้งนี้ ผู้เอาประกันภัยควรทำความเข้าใจในกองทุน โดยสามารถดูระดับความเสี่ยงและรายละเอียดของกองทุนจากหนังสือชี้ชวนของกองทุน
- ในระหว่างสัญญากรมธรรม์ กรมธรรม์อาจจะสิ้นผลบังคับในปีใดปีหนึ่งก็ได้หากมูลค่ารับซื้อคืนหน่วยลงทุนเท่ากับหรือน้อยกว่าศูนย์ หรือมูลค่ารับซื้อคืนหน่วยลงทุนมีไม่เพียงพอที่จะหักค่าธรรมเนียมกรมธรรม์
- กองทุนรวมเป็นนิติบุคคลแยกต่างหากจากบริษัทประกันชีวิตและบริษัทจัดการ ดังนั้น บริษัทประกันชีวิตและบริษัทจัดการ จึงไม่มีการผูกพันในการชดเชยขาดทุนของกองทุนรวมความคุ้มครองกรมธรรม์ และจะไม่สามารถนำทรัพย์สินของกองทุนรวมไปใช้ประโยชน์เพื่อการชำระหนี้ของตนเอง

### สามารถชำระเบี้ยประกันภัยแบบยูนิต ลิงค์ โดยผ่านช่องทางทางการเงินดังต่อไปนี้

- สมัครหักบัญชีธนาคารและบัตรเครดิตอัตโนมัติ
- ชำระผ่านช่องทางอิเล็กทรอนิกส์ เช่น เอทีเอ็ม / อินเทอร์เน็ต / โมบาย แบงกิ้ง ฯลฯ
- ชำระผ่านเคาน์เตอร์ธนาคาร และผู้ให้บริการรับชำระเงิน
- เอไอเอ สำนักงานใหญ่
- ตัวแทนประกันชีวิต เอไอเอ

ชื่อภาษาอังกฤษ	H&S - UDR	AIA H&S Extra - UDR	AIA HB Extra - UDR	AIA CI - UDR	AIA CI Plus - UDR	AIA CI Care - UDR	AIA Health Cancer - UDR
ชื่อสำหรับกรอกใบคำขอ	การรักษาในโรงพยาบาล และ คีลยกรรม - UDR	เอไอเอ เอช แอนด์ เอส เอ็กซ์ตรา - UDR	เอไอเอ เฮลท์ เอ็กซ์ตรา - UDR	เอไอเอ ซีไอ - UDR	เอไอเอ ซีไอ พลัส - UDR	เอไอเอ ซีไอ แคร์ - UDR	มะเร็ง/รักษาในโรงพยาบาลเนื่องจากโรคมะเร็ง - UDR
อายุรับประกันภัย	11 - 65 ปี (ต่ออายุถึง 79 ปี)	1 เดือน - 70 ปี (ต่ออายุถึง 79 ปี)					
ความคุ้มครอง	จนถึงก่อนอายุ 80 ปีบริบูรณ์						
การตรวจสอบสุขภาพ	ขึ้นอยู่กับกฎเกณฑ์การพิจารณาของบริษัท						
หมายเหตุ	สัญญาเพิ่มเติมแบบชำระค่าการประกันภัยโดยการขายคืนหน่วยลงทุน (UDR) ชื่อแบบกับแบบเอไอเอ อิสระ พลัส (ยูนิต ลิงค์) เท่านั้น						

ข้อกำหนดและเงื่อนไขของความคุ้มครองจะระบุไว้ในกรมธรรม์ประกันภัยที่ออกให้กับผู้ถือกรมธรรม์

## สนใจสอบถามข้อมูลเพิ่มเติมได้ที่

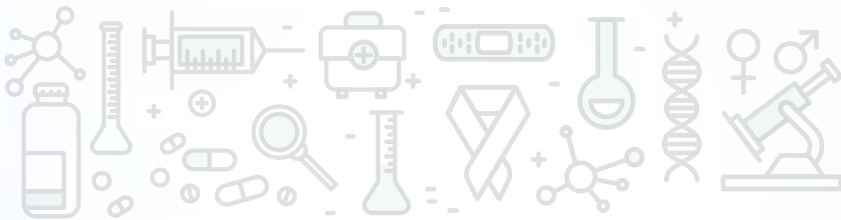
**AIA Call Center 1581**

**Agent Hotline 0 2353 8888**

หรือตัวแทนประกันชีวิตเอไอเอ/นายหน้าประกันชีวิตที่ได้รับอนุญาตจากเอไอเอให้นำเสนอ  
ประกันชีวิตควบการลงทุน หรือศูนย์ลูกค้าสัมพันธ์ (Customer Service Center)

### เอไอเอ ประเทศไทย

181 ถนนสุรวงศ์ เขตบางรัก กรุงเทพฯ 10500



## การร้องเรียนของผู้เอาประกันภัย

ผู้เอาประกันภัย สามารถร้องเรียนได้ที่หน่วยงานดังต่อไปนี้ :

- 1 สามารถติดต่อได้ด้วยตนเอง ส่งจดหมาย หรือ e-mail มาที่หน่วยรับเรื่องร้องเรียน  
ศูนย์ดูแลลูกค้า (Customer Care Center)  
เอไอเอ ประเทศไทย 181 ถนนสุรวงศ์ เขตบางรัก กรุงเทพฯ 10500  
e-mail : [th.customer@aia.com](mailto:th.customer@aia.com)
- 2 สำนักงานคณะกรรมการกำกับและส่งเสริมการประกอบธุรกิจประกันภัย (คปภ.)  
สายด่วนประกันภัย โทร.1186
- 3 สำนักงานคณะกรรมการกำกับหลักทรัพย์และตลาดหลักทรัพย์ (ก.ล.ต.)  
Help Center โทร. 0 2263 6000 หรือ [www.sec.or.th](http://www.sec.or.th)



เอไอเอ ประเทศไทย  
181 ถนนสุรวงศ์ เขตบางรัก กรุงเทพฯ 10500

[aia.co.th](http://aia.co.th)

SU0215381 - 16/12/2019